

Масса цветных металлов:

- алюминий и алюминиевые сплавы (каркас рамки, обойма, стрелка, циферблат, буксы) - 11 г;
- медь и сплавы на медной основе (токоведущие и крепежные детали) - 14 г.

- Гайки и шайбы без никелевого покрытия применять для крепления прибора к щиту.

Код ОКП 42 2300

МИКРОАМПЕРМЕТР МИЛЛИАМПЕРМЕТР АМПЕРМЕТР ВОЛЬТМЕТР M42300

ПАСПОРТ



Гарантии изготовителя

Гарантийный срок хранения - 12 месяцев с момента изготовления прибора.

Гарантийный срок эксплуатации - 24 месяца со дня ввода прибора в эксплуатацию, для микроамперметров - 18 месяцев.

Норма средней наработки до отказа прибора 92250 ч, для микроамперметра и прибора с повышенными механическими характеристиками - 55000 ч. Средний срок службы прибора 12 лет.

Свидетельство о приемке

Прибор M42300 изготовлен и принят в соответствии с техническими условиями ТУ 25-7504.132-2007 и признан годным для эксплуатации.

Начальник ОТК

А.Г. Дорognaкова

личная подпись расшифровка подписи

08 ОТК 01

20 08 04 10
год, месяц, число

Поверитель

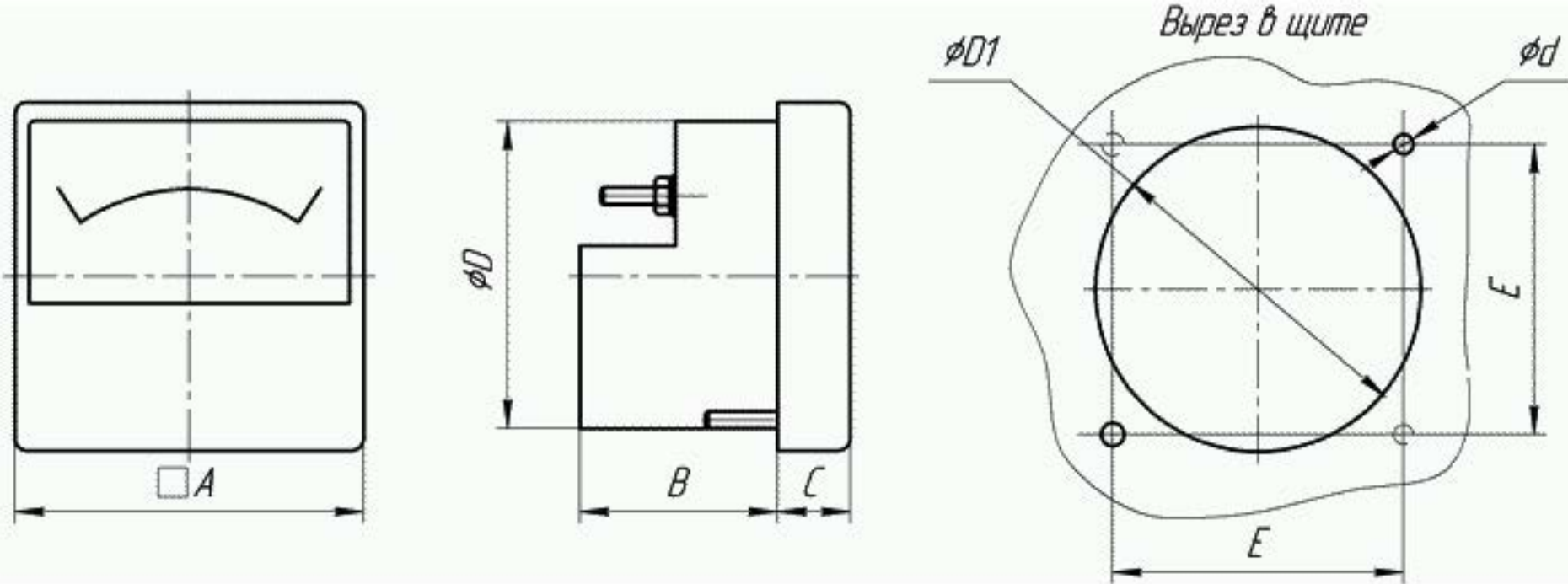
0 G B 8
5 H T

Основные технические данные и характеристики

Комплектность

Диапазон измерений	Масса прибора, кг, не более	Масса проводов калиброванных, кг, не более	Габаритные размеры, мм, не более	Масса серебра, г	Комплектность																																																															
					Прибор, шт.	*Гайка М3, шт.	*Шайба 3, шт.	Шайба пружинная 3, шт.	Провода калиброванные, пара	Сопротивление добавочное, шт.	Шунт, шт.	Паспорт, экз.																																																								
От 0-100 мкА до 0-1000 мкА; от 100-0-100 мкА до 1000-0-1000 мкА; от 0-1 А до 0-15 А; от 1-0-1 А до 15-0-15 А; от 0-1 мА до 0-600 мА; от 1-0-1 мА до 600-0-600 мА	0,2	0,035	80x80x50	0,013	1	4	6	4	-	-	-	1																																																								
От 0-15 А до 0-6 кА; от 20-0-20 А до 6-0-6 кА													0,020	5	8	5	-	-	-																																																	
200-0-750 А																				0,011	4	6	4	-	-	-																																										
0-5/50 мА; 5/50-0-5/50 мА																											0,017	5	8	5	-	-	-																																			
0-3/30 мА; 0-3/50 мА; 3/30-0-3/30 мА; 3/50-0-3/50 мА																																		4	6	4	-	-	-	-																												
0-0,075 В; 0,075-0-0,075 В																																									-	-	-	-	-	-	-																					
От 0-1 В до 0-600 В; от 1-0-1 В до 600-0-600 В																																																-	-	-	-	-	-	-														
0-3/30 В; 3/30-0-3/30 В; 0-3/300 В; 3/300-0-3/300 В; 0-30/300 В; 30/300-0-30/300 В; 0-4/100 В; 4/100-0-4/100 В; 0-7,5/300 В; 7,5/300-0-7,5/300 В																																																							-	-	-	-	-	-	-							
0-8/300 В; 8/300-0-8/300 В; 0-10/100 В; 10/100-0-10/100 В; 0-15/150 В; 15/150-0-15/150 В; 0-15/300 В; 15/300-0-15/300 В; 0-20/40 В; 20/40-0-20/40 В; 0,3/15-0-0,3/15 В																																																														-	-	-	-	-	-	-
0-150/1500 В; 0-15/150/1500 В; 0-1 кВ; 1-0-1 кВ; 0-1,5 кВ; 1,5-0-1,5 кВ; 0-3 кВ; 3-0-3 кВ																																																																				

Руководство по эксплуатации на партию приборов (по требованию заказчика), 1 экз.



Тип прибора	Размеры в мм						
	A	B	C	D	D1	d	E
M42300	80	36	14	70	77,5	3,4	68,2